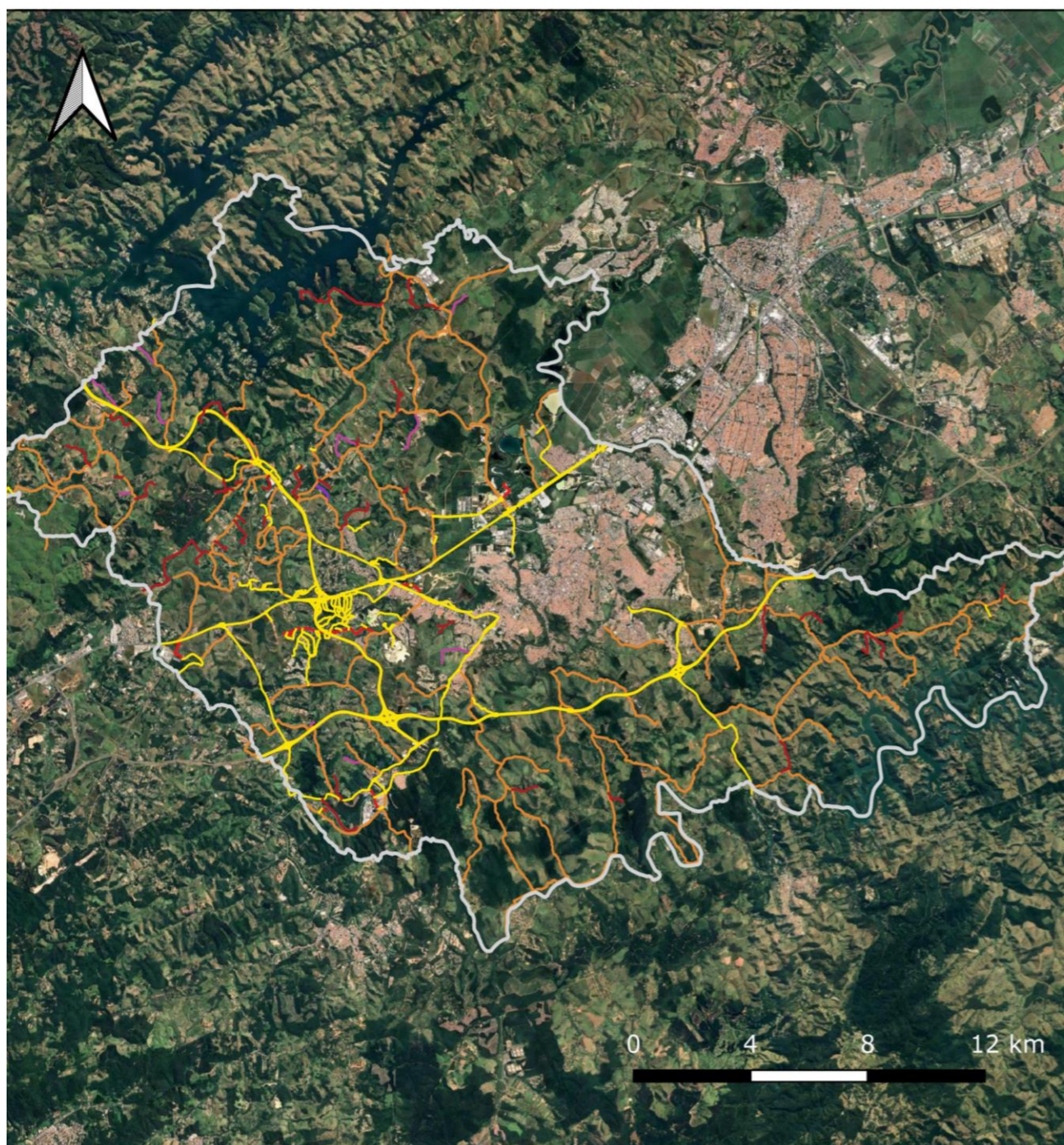


Prefeitura de Jacareí

Secretaria de Infraestrutura e Zeladoria Urbana

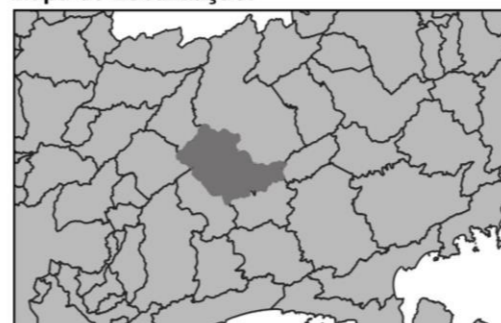
Manutenção de Estradas e Vias não Pavimentadas / Ano 2025

Mapa da Malha Viária Rural Municipal



Mapa de Estradas do Município de Jacareí

Mapa de Localização:



LEGENDA

Estradas

- Servidão
- Outras Vias
- Estradas oficiais(JCR)
- Estrada rural não oficial
- Particulares
- Estrada em área urbana
- Limite Municipal

Mapa base: Google Satellite

Secretaria de Meio Ambiente e Zeladoria Urbana
Diretoria de Projetos e Urbanismo
Data: 22/04/2025
Elaborado: Felipe Dambros



- Estradas oficiais (JCR): 270,42 km
- Outras Vias: 253,27 km
- Servidão: 38,98 km
- Particulares: 11,19 km
- Estrada em área urbana: 7,18 km
- Estrada rural não oficial: 1,00 km

Manutenção e Conservação de Vias Não pavimentadas

- Município de Jacareí conta com mais de **523km** de estradas e vias não pavimentadas;
- Ações realizadas pela Prefeitura nas manutenções de estradas e vias não pavimentadas;
- Investimentos realizados em frotas e matérias;
- Doação de matérias fresados;
- Desafios durante períodos de chuvas;

Estrutura da Frota

Ano 2025

- Frota composta por 34 equipamentos próprios em operação;
 - Composto por:
 - Motoniveladoras;
 - Retroescavadeiras;
 - Caminhões basculantes;
 - Pá Carregadeiras;
 - Escavadeiras Hidráulicas;
 - Carreta Prancha;
 - Caminhão Prancha;
 - Mini Carregadeira;

Investimentos na Manutenção

Ano 2025

- Valor total investido em manutenção corretiva e preventiva: **R\$ 860.629,16;**
- Principais serviços executados:
 - Revisões mecânicas;
 - Troca de pneus;
 - Recuperação de sistemas hidráulicos;
 - Aquisição de peças e componentes; e,
 - Adequação de equipamentos.

Equipamentos Recuperados



Ano 2025

- Quantidade de equipamentos recuperados: **20 unidades.**
- Situação anterior:
 - Máquinas inoperantes ou com restrição de uso;
- Situação atual:
 - Equipamentos reintegrados à operação;
 - Aumento da capacidade de atendimento das demandas.

Investimento em Materiais para Manutenção de Estradas

Ano 2025

- Valor investido na compra de materiais: **R\$ 943.581,60.**
- Tipos de materiais utilizados:
 - Cascalho;
 - Bica corrida;
 - Solo-brita;
 - Material reciclado de construção civil;
 - Tubos para drenagem;
 - Madeiras;
 - Fresa de asfalto (doação - 320m³);

Emenda para Aquisição de Materiais

Ano 2025

- Valor da emenda destinada pelo Ver. Daniel Mariano: R\$ 50.000,00.
- Destinação dos recursos:
 - Compra de insumos para manutenção de vias não pavimentadas;
 - Ampliação das frentes de trabalho com materiais.

Metodologia de Manutenção das Estradas

Ano 2025

Jacarej
Todo dia, um novo avanço

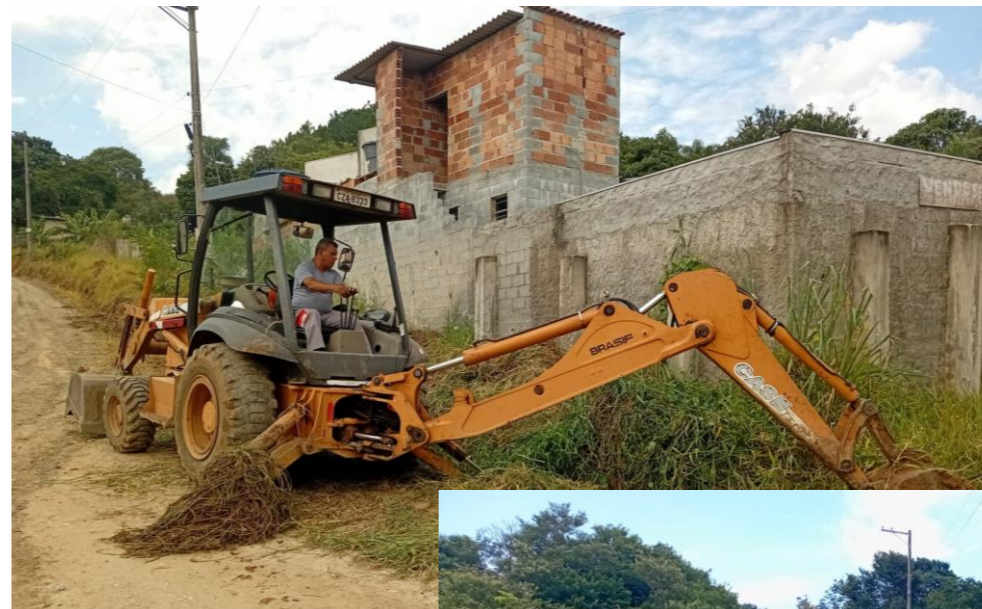
- Patrolamento periódico;
- Reposição de material (cascalhamento);
- Correção de pontos de erosão e atoleiros;



Metodologia de Manutenção das Estradas

Ano 2025

- Abertura e limpeza de valetas;
- Instalação de tubulações de drenagem;



Impacto das Chuvas nas Estradas Não Pavimentadas

Jacarej
Todo dia, um novo avanço

Ano 2025

- Formação de buracos e valetas;
- Carreamento de material;



Ações Emergenciais Após Chuvas

Ano 2025

- Mobilização imediata das equipes;
- Priorização de trechos com maior fluxo de veículos e transporte escolar;
- Uso intensivo da frota da Prefeitura e máquinas alugadas;
- Regularizar estradas e vias para traslados;

Considerações Finais

- Continuidade dos investimentos em manutenção preventiva em 2026;
- Importância do apoio institucional e de recursos externos;
- Compromisso da administração pública com a população;
- Investimentos em tecnologias para melhorar a qualidade dos trabalhos;