



# CÂMARA MUNICIPAL DE JACAREÍ - SP

PALÁCIO DA LIBERDADE

RC

Tramitado em Sessão

( ) Aprovado

( ) Rejeitado

Cód. 05.00.01.04 · 1C · P

## REQUERIMENTO Nº 408/2023

Assunto: À EDP, solicitando poda das árvores, cujos galhos se encontram entrelaçados à fiação de energia, nos seguintes locais situados no Parque Meia Lua, neste Município: ao lado nº 1404 da Avenida Alcides Arnaldo Taino; em frente aos nºs 389 e 610 da Rua Takeo Ota; defronte dos nºs 682 e 692 da Rua Vicente Lamanna; e ao lado do nº 504 da Rua da Imprensa.

**REQUEREMOS** ao Excelentíssimo Senhor Presidente desta Casa, ouvido e aprovado pelo Egrégio Plenário, cumpridas as formalidades regimentais, seja oficiado à EDP solicitando poda das árvores, cujos galhos se encontram entrelaçados à fiação de energia, nos seguintes locais situados no Parque Meia Lua, neste Município: ao lado nº 1404 da Avenida Alcides Arnaldo Taino; em frente aos nºs 389 e 610 da Rua Takeo Ota; defronte dos nºs 682 e 692 da Rua Vicente Lamanna; e ao lado do nº 504 da Rua da Imprensa.

**1. Ao lado nº 1404 da Avenida Alcides Arnaldo Taino:** as árvores se encontram em uma área pública, motivando a reclamação dos moradores das residências próximas acerca das constantes falhas no fornecimento de energia devido à falta de poda desses exemplares arbóreos;

**2. Em frente ao nº 389 da Rua Takeo Ota:** trata-se de um pé de amora que se encontra no interior da Escola Estadual Olivia do Amaral Santos Canettieri, cujos galhos vem invadindo a Rua Takeo Ota, em frente ao nº 389. Este Vereador vem sendo cobrado com frequência na feira do Parque Meia Lua quanto a essa demanda, visto que o pé de amora se encontra entrelaçado aos fios de energia sobre a cobertura de uma das bancas da feira. Em dias de chuva e vento forte, saem faíscas dos fios, preocupando os feirantes e transeuntes. Os munícipes, inclusive, relataram que esses galhos oferecem sérios riscos de curto-circuito, especialmente podendo afetar a dona da referida banca, que convive com a insegurança quando começa a chover. Diante do exposto, solicitamos **URGÊNCIA** no atendimento deste pedido;

**3. Em frente ao nº 610 da Rua Takeo Ota:** Na data de 12/10/2023 os moradores próximos a este local ficaram sem energia das 17h às 20h30, devido a um curto-circuito na fiação decorrente do contato com os galhos da referida árvore; na ocasião, inclusive, o fio acabou estourando e causando sérios transtornos a esses moradores. Este Vereador já enviou diversos requerimentos à EDP solicitando a poda dessa árvore, mas, até a presente data, o serviço não foi realizado;



# CÂMARA MUNICIPAL DE JACAREÍ - SP

PALÁCIO DA LIBERDADE

RC

## Requerimento nº 408/2023 – Vereador Valmir do Parque Meia Lua – fls. 2/8

**4. Defronte do nº 682 e 692 da Rua Vicente Lamanna:** Os moradores têm expressado seu descontentamento diante da recorrente interrupção de energia nas residências vizinhas durante chuvas ventosas, devido ao emaranhado de galhos que se entrelaçam na fiação elétrica. Vale ressaltar que este Vereador já encaminhou requerimentos, porém, até o momento, nenhuma ação foi tomada pela EDP;

**5. Ao lado do nº 504 da Rua da Imprensa:** Da mesma forma, os moradores das residências próximas têm reclamado constantemente sobre a interrupção de energia toda vez que ocorrem chuvas com vento. Vale ressaltar que este Vereador também já enviou requerimentos solicitando medidas para resolver essa situação, no entanto, sem providências por parte da EDP até o momento.

Fotos anexas.

Assim sendo, mui respeitosamente recorremos à compreensão e aos préstimos dessa empresa e, antecipando agradecimento pela atenção dispensada, subscrevemos.

Sala das Sessões, 18 de outubro de 2023.

**VALMIR DO PARQUE MEIA LUA**  
Vereador – Líder do UNIÃO BRASIL



# CÂMARA MUNICIPAL DE JACAREÍ - SP

PALÁCIO DA LIBERDADE

RC

Requerimento nº 408/2023 – Vereador Valmir do Parque Meia Lua – fls. 3/8

**1. Ao lado nº 1404 da Avenida Alcides Arnaldo Taino, no Parque Meia Lua:**



**2. Em frente ao nº 389 da Rua Takeo Ota, no Parque Meia Lua:**



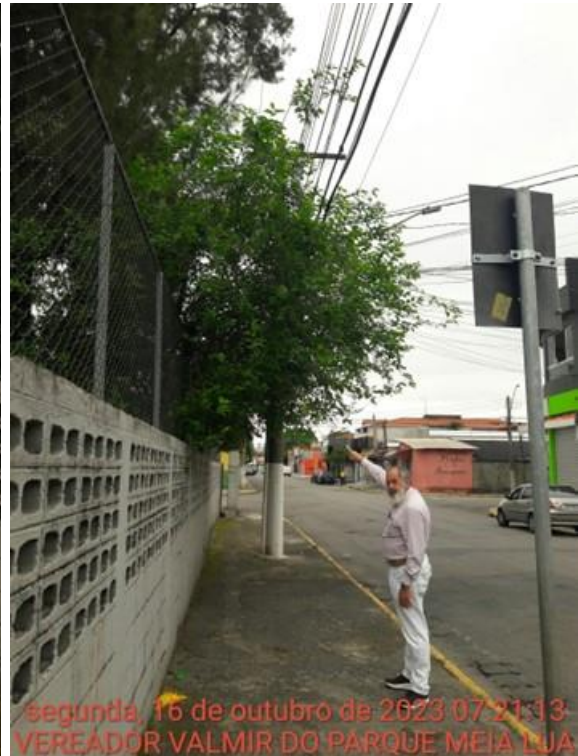


# CÂMARA MUNICIPAL DE JACAREÍ - SP

PALÁCIO DA LIBERDADE

RC

Requerimento nº 408/2023 – Vereador Valmir do Parque Meia Lua – fls. 4/8



### 3. Em frente ao nº 610 da Rua Takeo Ota, no Parque Meia Lua:





# CÂMARA MUNICIPAL DE JACAREÍ - SP

PALÁCIO DA LIBERDADE

RC

Requerimento nº 408/2023 – Vereador Valmir do Parque Meia Lua – fls. 5/8





# CÂMARA MUNICIPAL DE JACAREÍ - SP

PALÁCIO DA LIBERDADE

RC

Requerimento nº 408/2023 – Vereador Valmir do Parque Meia Lua – fls. 6/8

4. Defronte do nº 682 da Rua Vicente Lamanna, no Parque Meia Lua:





# CÂMARA MUNICIPAL DE JACAREÍ - SP

PALÁCIO DA LIBERDADE

RC

Requerimento nº 408/2023 – Vereador Valmir do Parque Meia Lua – fls. 7/8

**Defronte do nº 692 da Rua Vicente Lamanna, no Parque Meia Lua:**





# CÂMARA MUNICIPAL DE JACAREÍ - SP

PALÁCIO DA LIBERDADE

RC

Requerimento nº 408/2023 – Vereador Valmir do Parque Meia Lua – fls. 8/8

5. Ao lado do nº 504 da Rua da Imprensa, no Parque Meia Lua:

